

OFFRE D'EMPLOI

NOUS RECRUTONS : UN(E) AGENT IDENTIFICATEUR ET PRELEVEUR CDI



NOUVELLE-AQUITAINE



CDI



DÈS QUE POSSIBLE

Ce poste est basé à Angoulême avec des déplacements sur 3 départements : Charente, Charente-Maritime et Vienne.

QUI SOMMES-NOUS?

L'**EdEi** (établissement de l'élevage inter-départemental) est un service de la Chambre régionale d'agriculture de Nouvelle-Aquitaine.

L'identification a pour but d'assurer la traçabilité historique et géographique des animaux d'élevage. En effet, l'EdEi gère l'identification des espèces bovines, ovines et caprines.

Vous recherchez une mission impactante et concrète, qui se déroule sur le terrain et au bureau? Avec des missions très diverses? Rejoignez notre équipe !

CE QUE NOUS RECHERCHONS

- Un(e) futur(e) salarié(e) avec une formation initiale type Bac pro agricole / BTS agricole
- Une aptitude à la manipulation des animaux, respect des règles d'hygiène et de sécurité
- Une connaissance des règles de l'identification bovine, ovine et caprine seraient un plus
- Un bon relationnel, de l'assiduité, autonomie, de la rigueur
- La maîtrise du pack office

VOS MISSIONS ET ENJEUX

Vous aurez pour missions principales :

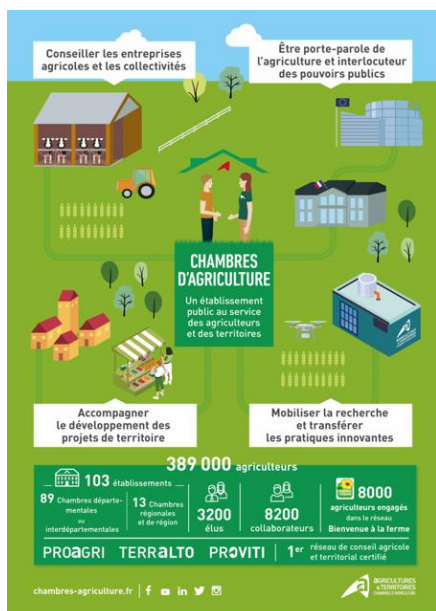
- **Assurer les activités de terrain de l'EdEi sur les 3 départements : Charente, Charente-Maritime et Vienne :**
 - Réalisation de prélèvements de sang et de poils sur des bovins dans les exploitations des 3 départements,
 - Faire des interventions de remise en conformité de bovins, ovins et caprins en lien avec la Directrice de l'EdEi et les services de l'Etat.
- **Assurer certaines activités de secrétariat de l'EdEi, tel que :**
 - la saisie de données (identification des animaux),
 - le suivi administratif des dossiers en lien avec le terrain.

CE QUE VOUS RECHERCHER

- Une équipe dynamique
- De la flexibilité dans l'organisation de votre travail, de l'autonomie...
- Un tuilage à l'arrivée et un accompagnement qualitatif tout au long de votre carrière
- De bonnes conditions d'emploi avec 13e mois (gratification), des RTT, du télétravail, mutuelle, chèques-vacances...

VOTRE FUTURE EQUIPE

Vous intégrez le service EdEi. Cette équipe est constituée de 8 personnes. Votre interlocutrice privilégiée sera la Responsable d'équipe.



NOTRE PROCEDURE DE RECRUTEMENT:

- Dossier de candidature (lettre de motivation et curriculum vitae) à adresser, avant le 31/12/2023 à Monsieur le Président de la Chambre régionale d'agriculture de Nouvelle-Aquitaine, Boulevard des Arcades, 87 060 LIMOGES CEDEX 2, par mail : recrutement@na.chambagri.fr en mentionnant dans l'objet CRANA_Agent identificateur et Préleveur H/F_CDI
- Les entretiens sont prévus courant décembre 2023 et janvier 2024

A BIENTÔT DANS NOTRE ÉQUIPE !